

MAITRISE D'OEUVRE

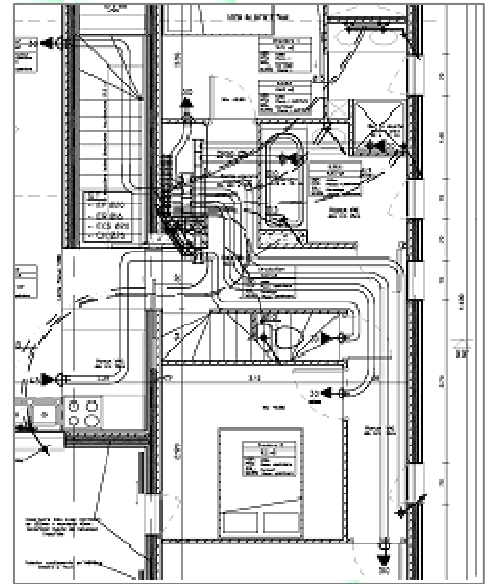
DEFINITION DE LA MISSION

Mission de maîtrise d'œuvre complète ou partielle à définir selon les besoins pour les lots :

- Plomberie - sanitaires,
- Chauffage,
- Production eau chaude sanitaire,
- Ventilation,
- Electricité - courants faibles,
- Isolations.

Conception

- Dimensionnement des installations techniques
- Dimensionnement des éléments constructifs en rapport avec les installations techniques
- Réalisation des plans de consultation des lots techniques
- Etablissement des descriptifs et quantitatifs des lots
- Estimations des travaux



Consultation

- Dossier de consultation des entreprises
- Analyse des offres - négociation

Exécution des travaux

- Réalisation des plans d'exécutions
- Suivi de chantier
- Compte rendu de chantier des lots concernés
- Réception des travaux

